

Convectie ovens Crosswise Gas Convectie Oven, 20 GN2/1

ITEM # _____
MODEL # _____
NAAM # _____
SIS # _____
AIA # _____



260704 (FCG202)

GAS CONVECTIE OVEN 20
GN 2/1,CROSS-WISE

Omschrijving

Punt nr

Convectie oven met de ventilatoren aan de achterzijde van de oven en met breedte inschuif van de gastronorm bakken. De oven heeft een elektromechanische besturing met een automatische vochtinjectie voor de juiste hoeveelheid stoom voor zowel bevochtiging als voor het braden van vlees. Het "flow channel" luchtgeleiding systeem zorgt voor een gelijkmatig resultaat door de gehele kamer. Ook aan het milieu is aandacht gegeven: de goede isolatie zorgt voor een laag energie verbruik. De oven is voor 98% recyclebaar.

Belangrijkste Gegevens

- De geleiderrekken kunnen gemakkelijk verwijderd worden, zonder gebruik van gereedschap.
- Unieke air-flow-systeem garandeert een perfecte verdeling van de warmte in de oven.
- Maximum temperatuur van 300 ° C.
- Voedseltemperatuursensor verkrijgbaar als accessoire.
- Snelle afkoeling van de ovenruimte.
- Halogeen verlichting en "dwars" pannendragers laat duidelijk en onbelemmerd uitzicht op de producten die worden gekookt.
- 5 Stage bevochtiging controle, een perfecte gebak en sappig gebrad te garanderen.
- Voldoet aan de CE, VDE en DVGW veiligheidseisen.

Constructie

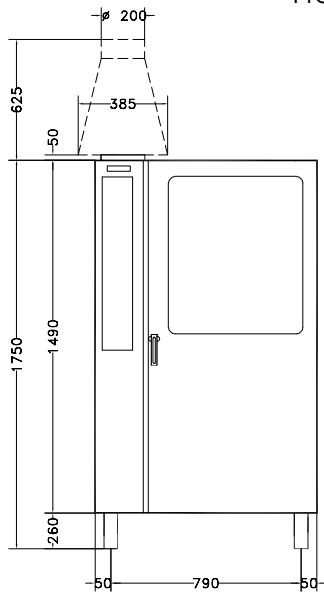
- IPX4 water protectie.
- Voor eenvoudige service zijn de belangrijkste componenten via de voorzijde bereikbaar.
- Roestvrijstalen ovenruimte met afgeronde hoeken.
- Dubbel glazen deur van gehard glas.
- Externe toegangsdeur voor elektrische aansluitingen.
- Alle aansluitingen zitten links onder de oven.
- Geïntegreerde afvoer.

Gekeurd: _____

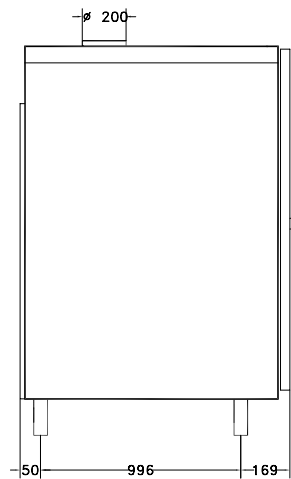
Meegeleverde Accessoires

- 1 van Mobiele structuur, PNC 922204
afstand 60mm, voor
20GN2/1

Front aanzicht

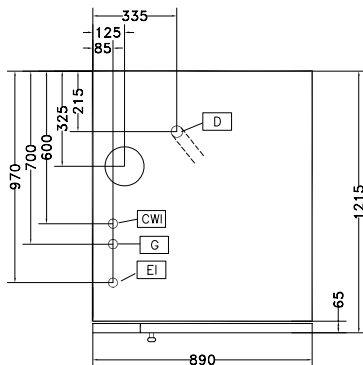


Zij aanzicht



CW11 = Koud water invoer
 CW12 = Koud water invoer 2
 D = Afvoer
 EI = Elektrische aansluiting
 G = Gas aansluiting

Boven aanzicht



Elektrisch

Voltage: 220-230 V/1 ph/50 Hz
Aanvullend: 1 kW
Aangesloten vermogen: 1 kW

Gas

Gas vermogen: 50 kW

Capaciteit:

Geleiderafstand: 60 mm
Schap capaciteit: 20 Roosters

Algemene Gegevens:

Afmetingen, extern, breedte: 890 mm
Afmetingen, extern, diepte: 1215 mm
Afmetingen, extern, hoogte: 1700 mm
Gewicht, netto: 311.8 kg
Hoogte verstelling: 80/0 mm
Functie niveau: Basic
Type roosters: GN 2/1
Bereidingscyclus, convection: 300 °C
Afmetingen, intern, lengte: 590 mm
Mand heffing: 760 mm
Afmetingen, intern, hoogte: 1350 mm

ISO certificaat

ISO Standards: ISO 9001; ISO 14001; ISO 45001; ISO 50001